

## 【システム概要】

お客様工場の設備増強により、特別高圧設備の導入が決定。22kV特別高圧盤、高圧盤の製作、12000kVAの変圧器手配、埋設（土木）工事から特高・高圧ケーブル敷設工事、および監視システムをパートナー会社の協力を得て導入しました。

### Point !

- ①特別高圧盤: VCB(本線、予備)
- ②高圧受配電盤: VCB(主幹、高圧送り×4回路)、SC×5回路(計: 3724kvar)
- ③変圧器: 22kV/6.6kV、12000kVA、油入自冷式
- ④監視システム: 機器稼働状態監視・電力監視



22kV特別高圧受電盤



12000kVA変圧器+6kV高圧配電盤



特別高圧ケーブル敷設工事



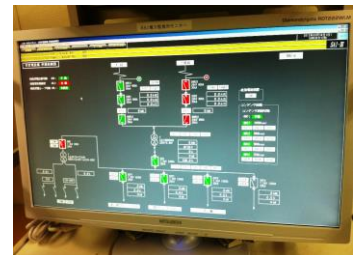
12000kVA特別高圧変圧器搬入・据付工事



配管敷設



ケーブルラック敷設



監視システム

### <建設業許可>

- 特定建設業 : 管工事業・機械器具設置工事業・建築工事業・内装仕上工事業  
 電気工事業・塗装工事業・防水工事業
- 一般建設業 : 電気通信工事業